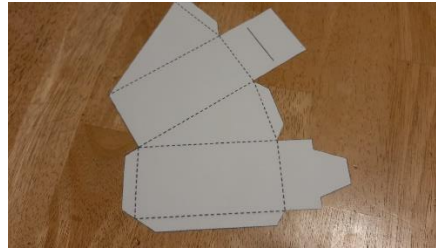


# Ausflug- Torte

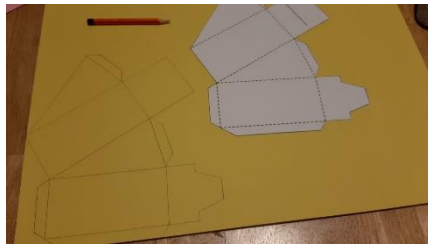


Für diese Bastellei brauchst du folgendes....



Schneide dir die Vorlage aus.

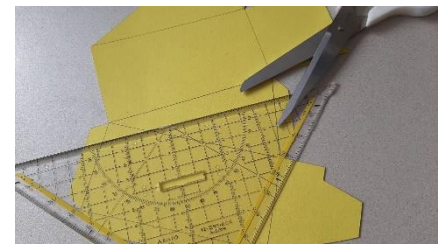
  
Werola®



Übertrage die Vorlage auf einen festen farbigen Karton (12 Mal)



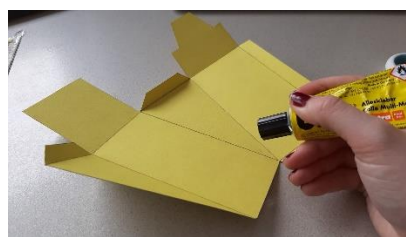
Schneide die 12 Tortenstück-Grundrisse aus.



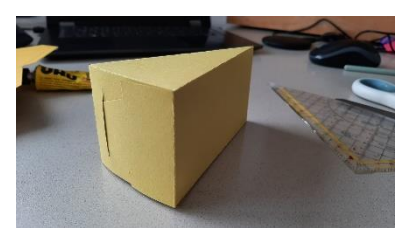
Ritze dir die Faltlinien mit einem Lineal und einer Schere leicht ein, um das Falten erleichtern.



Mach einen kleinen Schlitz auf den rechteckigen Teil des Tortenrandes.



Nutze die Klebelaschen, um das Tortenstück zusammen zu kleben.



So soll das aussehen:



Nimm nun die Tortenspitze und schneide dir solche Spitzen aus, die du auf die Tortenstücke kleben kannst.



Nun werden auf die 12 Tortenstücke noch die Monate draufgeschrieben. Die Tortenstücke können nun jeweils mit einem kleinen Zettel befüllt, auf dem immer ein Ausflugsziel steht. Die Frage „Was sollen wir machen?“ wird nie wieder aufkommen!

