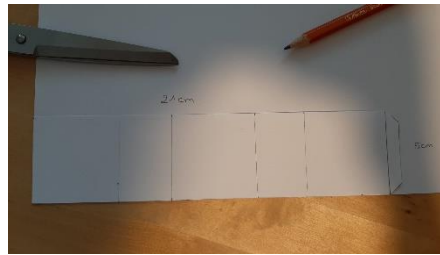


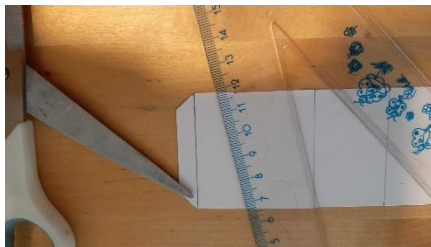
Neujahrsglückwunsch



Für diese Bastellei brauchst du folgendes....



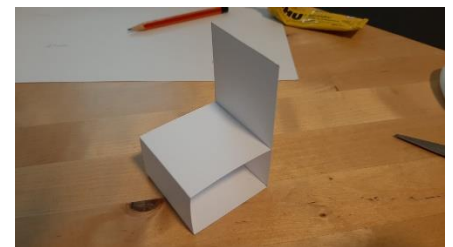
Skizziere dir einen 5cm x 21cm langen Streifen den du in 5cm und 3cm lange Stücke unterteilst. Vergiss nicht die Klebelasche!



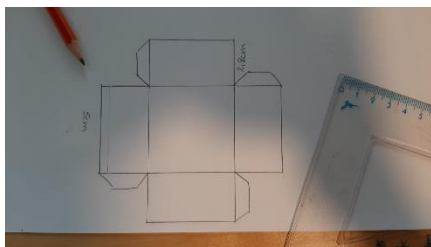
Ritze die vorgezeichneten Linien mit einer Schere und einem Lineal leicht ein.



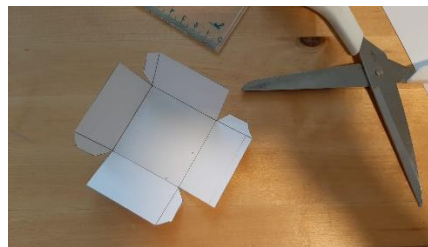
Gib auf die Klebelasche Kleber



Klebe die Klebelasche auf die Rückseite



Zeichne dir nun einen Grundriss von einer Schachtel. Hier ist es wieder wichtig, dass du die Klebelaschen nicht vergisst.



Schneide die Box aus und ritz wieder mit der Schere die Falkanten leicht an.



Mit Kleber formst du nun dieses kleine Kistchen.



Schneide dir aus schwarzem Papier ein 4cm x 4cm großes Quadrat aus.



Klebe es auf die Oberseite deines „Sessels“ und verziere es zum Beispiel mit einem Stern.



Schneide dir aus weißem Papier ein 4cm x 4cm großes Quadrat aus.



Dieses Quadrat kannst du jetzt beliebig gestalten



Klebe das Quadrat auf die abstehende Lasche und befülle deine kleine Schublade mit einem Teelicht und einem netten Spruch fürs neue Jahr